

kontron

Explore the Kontron Group

We are a fast-moving multinational technology leader.

Creo 10 és Creo 10+ bejelentés



Nyiró Ferenc

Ipari Digitalizáció
Üzletágvezető



Kompozit tervezés

Design for Electrification

Ergonómiai tervezés

Produktivitás és használhatóság

Model-Based Definition

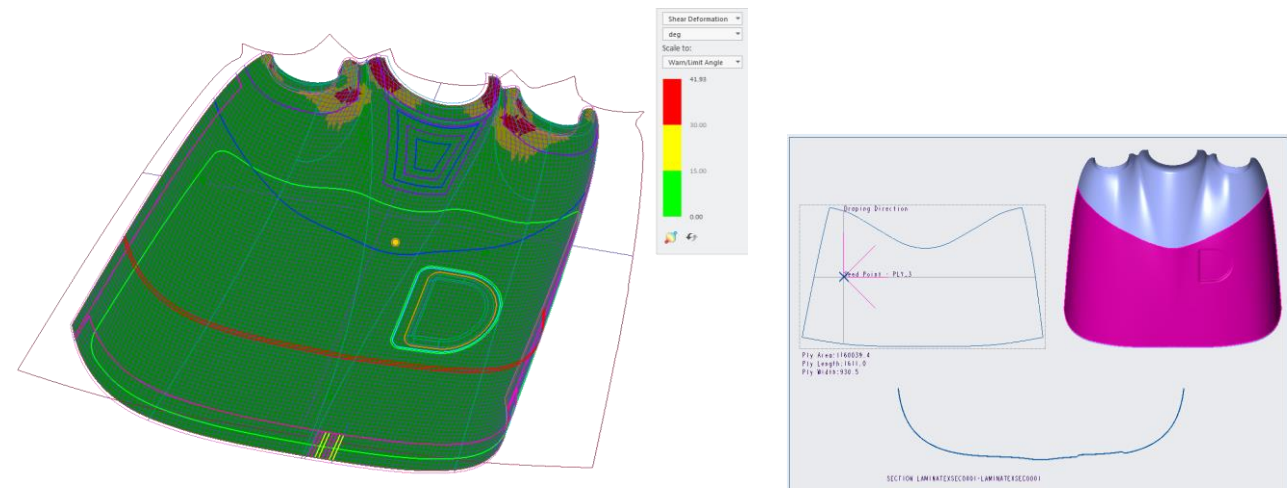
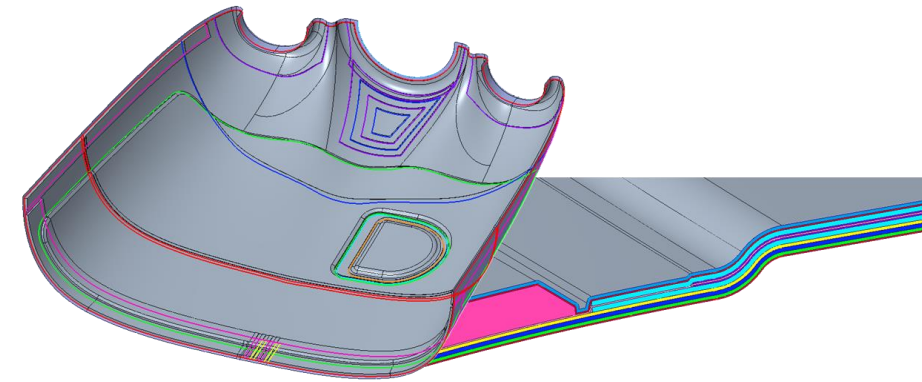
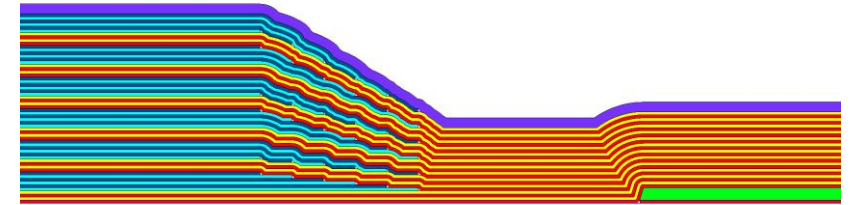
Szimuláció & generatív dizájn

Gyártás



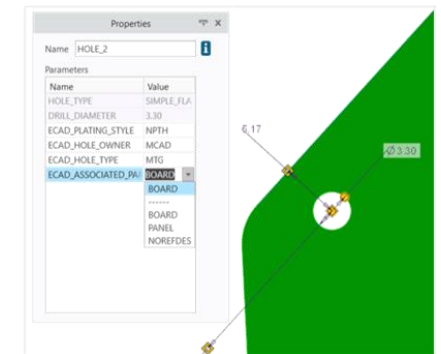
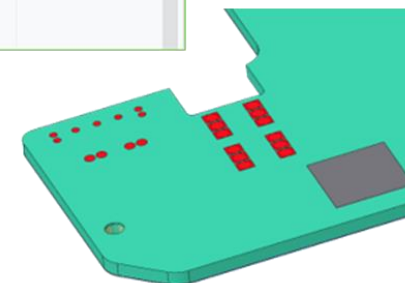
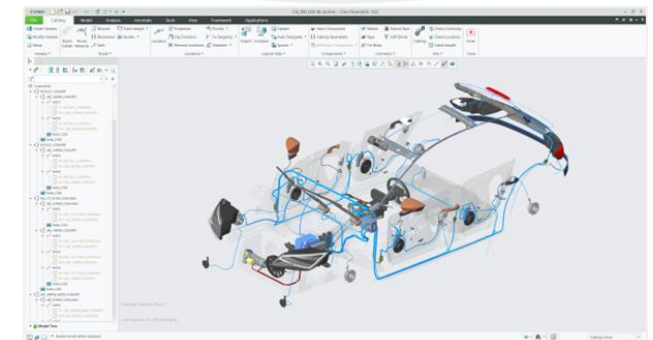
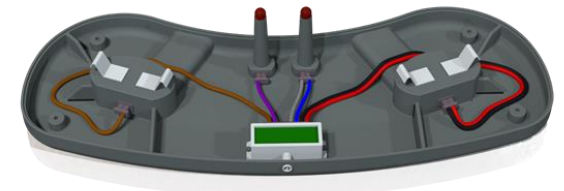
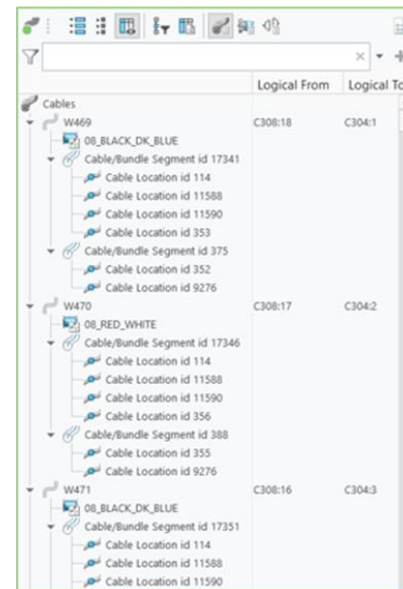
Kompozit dizájn

- › Tervezés – dedikált modellfa a rétegekhez
 - › Réteg és mag létrehozás
 - › Réteg átmenetek
 - › Rétegek szekcionálása
- › Szimuláció
 - › Haladó drapírozás szimuláció és teríték export
 - › Creo Simulate integráció
 - › Export külsős szimulációk felé
- › Gyártás
 - › Drapírozás és terítés (DXF)
 - › Toldás, laminálás
 - › Sablon alapú réteg definíció



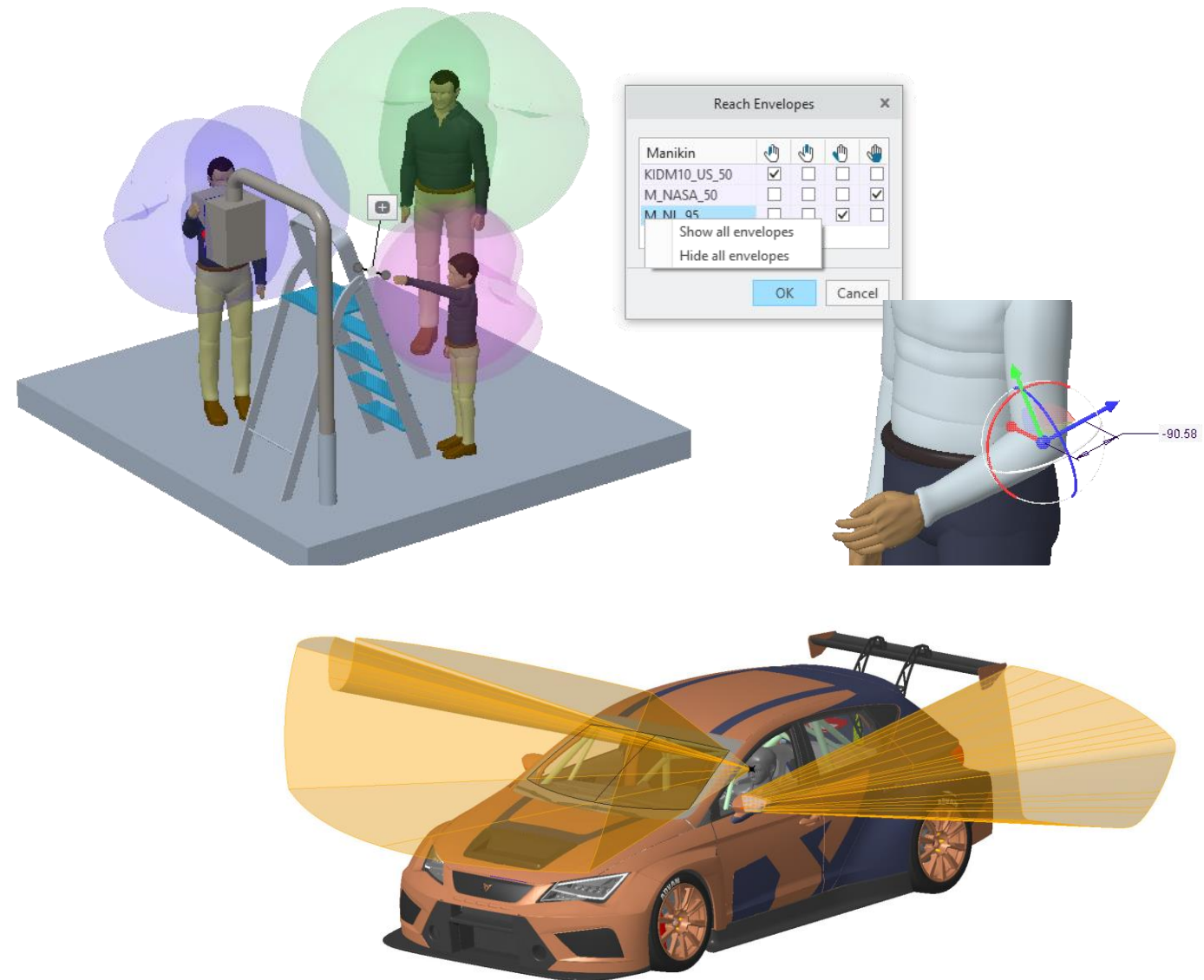
Design for Electrification

- › Kábel modellfa fejlesztések
- › Kábelkorbácsok felosztása / egyesítése
- › ECAD fejlesztések



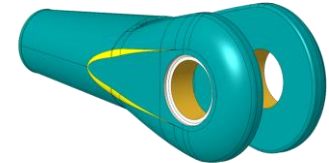
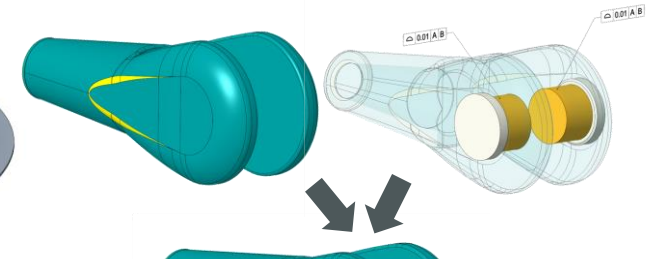
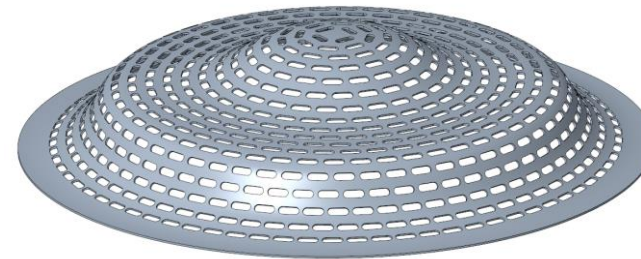
Ergonómiai dizájn

- › Manikin fejlesztések
- › Látómező és tükröződések

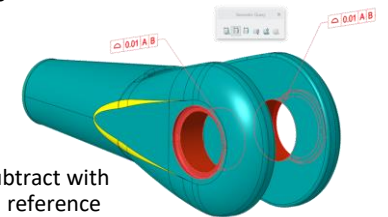


Produktivitás és használhatóság

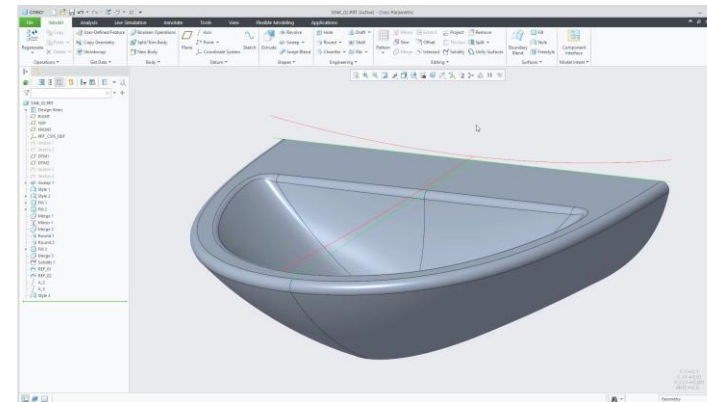
- › Modellfa fejlesztések
- › Kibővített szabvány támogatás
- › Multi-Body
- › Felületmodellezés



Boolean-Subtract with color propagation

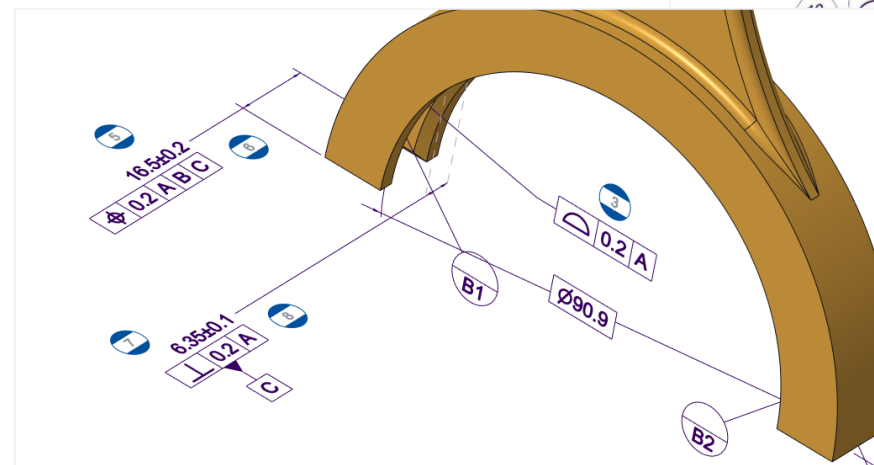
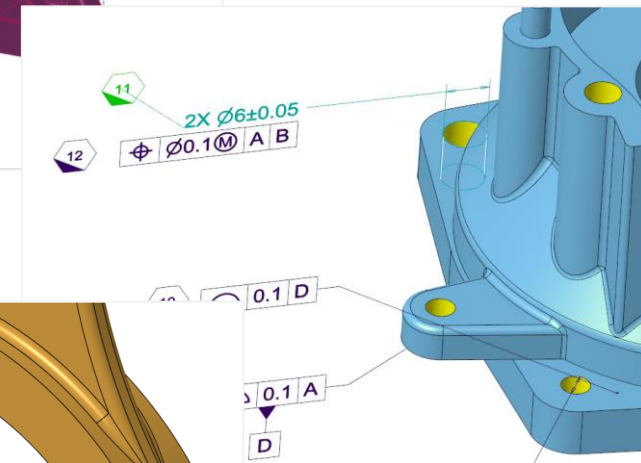
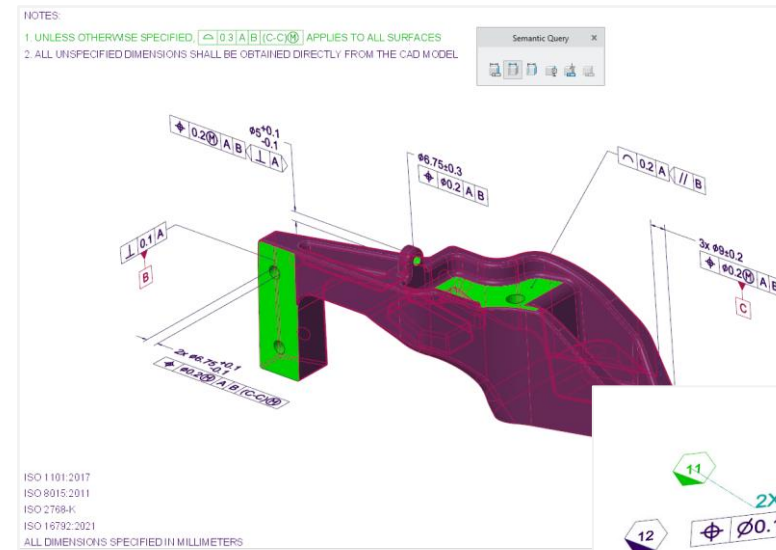


Boolean-Subtract with Annotation reference propagation

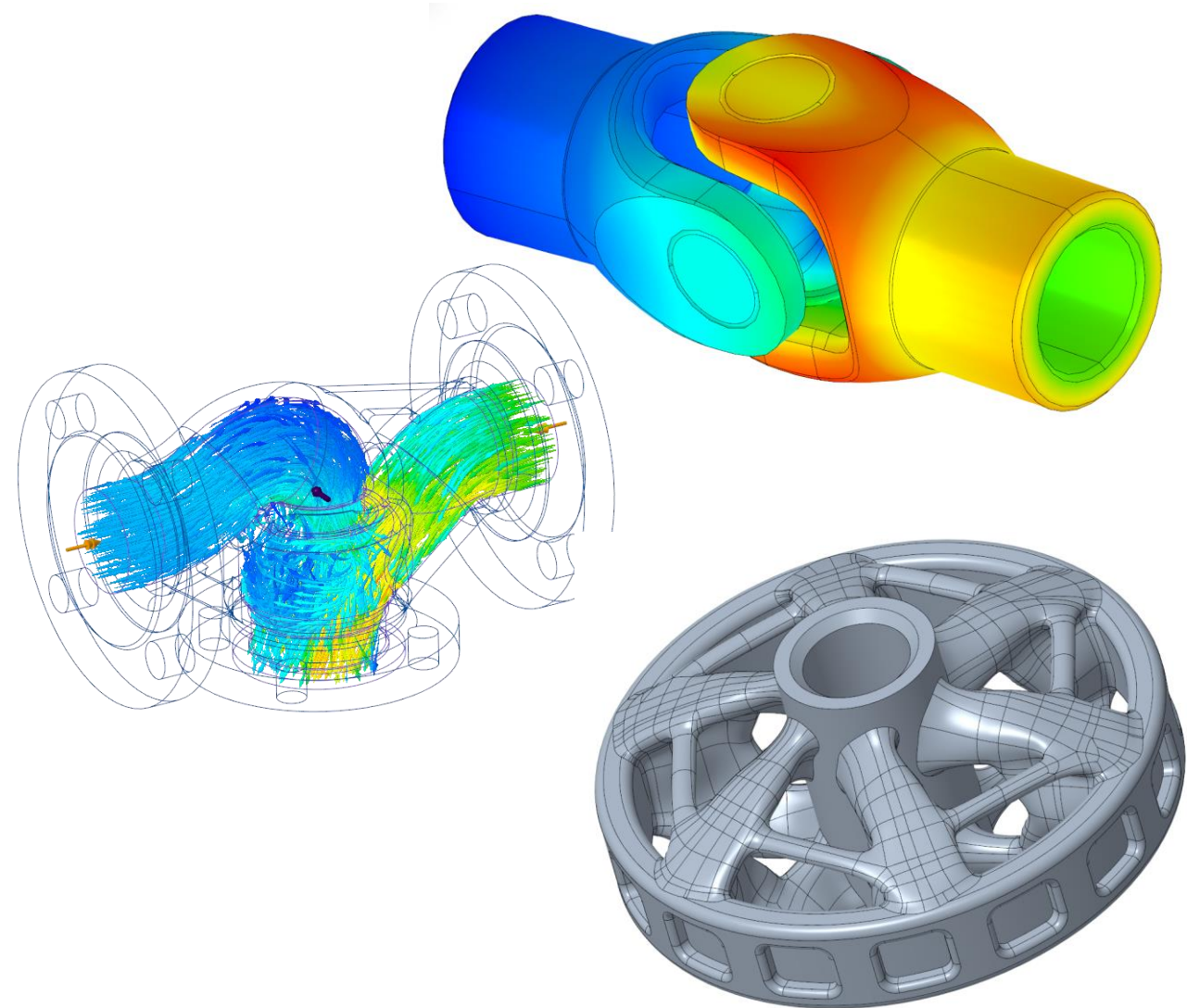


MBD & Digital Thread

- › Szimbólumok
- › Vázlatkészítő
- › Multi-Body
- › Tűrésezés

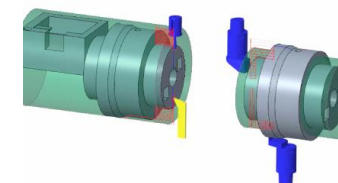
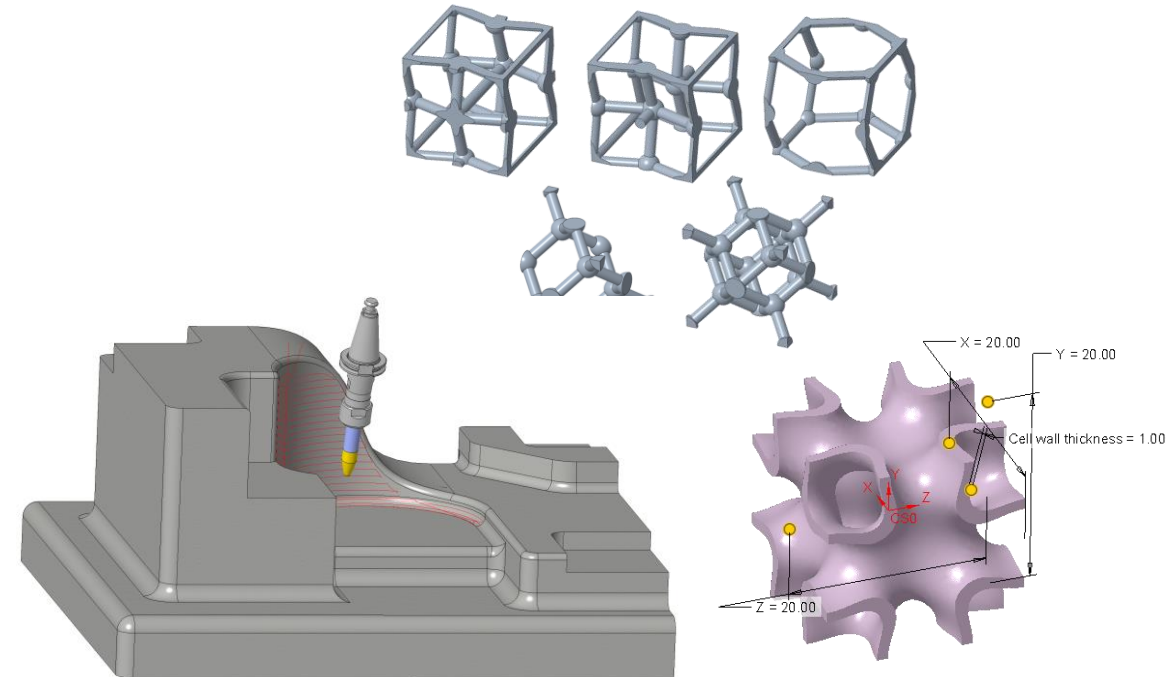


- › Ansys integrációs fejlesztések
- › Haladó nemlineáris Ansys szimuláció
- › Haladó áramlástan megjelenítés
- › Generatív dizájn: körszimmetria fejlett kezelése



Haladó gyártás

- › Új matematika által vezérelt rácstípusok
- › Forgácsolás
 - › Hordó szerszám
 - › Térfogati marás fejlesztések nagyoláshoz és utónagyoláshoz
 - › Új CL player



The screenshot shows a software interface with a table of parts. The table has columns for part number, name, and other properties. The table is titled 'Reg Synchronized Path'.

Part Number	Name	Other Properties
112	G070 / 100.80000	319 G070 / 64.76500 432 G070 / 60.80000
113	G070 / 100.80000	320 RAMP G070 / 62.80000
114	G070 / 100.80000	321 G070 / 64.76500 604 RAMP
115	G070 / 100.80000	322 RHPAF / 4.40000 435 G070 / 62.80000
116	RAMP	323 G070 / 60.80000 606 RHPAF / 3.30000
117	G070 / 100.80000	324 G070 / 60.80000 437 G070 / 60.80000
118	RHPAF / 4.40000	325 G070 / 60.80000 608 G070 / 60.80000
119	G070 / 60.80000	326 RAMP 438 G070 / 73.80000
120	G070 / 60.80000	327 G070 / 60.80000 609 RAMP / 60.80000
121	G070 / 100.70000	328 RHPAF / 4.40000 641 G070 / 73.80000
122	RAMP	329 G070 / 60.80000 642 RHPAF / 3.30000
123	G070 / 100.70000	330 G070 / 60.80000 643 G070 / 42.80000
124	RHPAF / 4.40000	331 G070 / 73.80000 644 G070 / 42.80000
125	G070 / 60.80000	332 RAMP 645 G070 / 60.80000
126	G070 / 60.80000	333 G070 / 60.80000 646 RAMP
127	G070 / 60.80000	334 RHPAF / 4.40000 647 G070 / 60.80000
128	RAMP	335 G070 / 64.80000 648 RHPAF / 3.30000
129	G070 / 60.80000	336 G070 / 60.80000 649 G070 / 60.80000
130	RHPAF / 4.40000	337 G070 / 67.20000 650 G070 / 60.80000
131	G070 / 60.80000	338 RAMP 651 G070 / 62.80000
132	G070 / 64.80000	339 G070 / 67.20000 652 RAMP

Miért jó a Software As A Service?

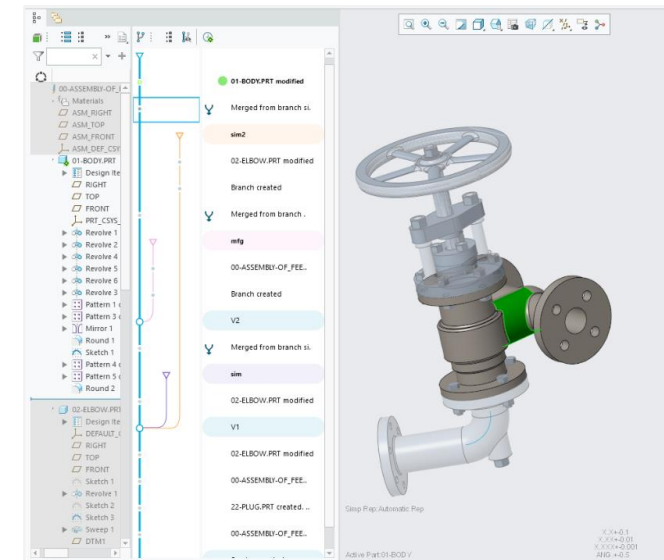
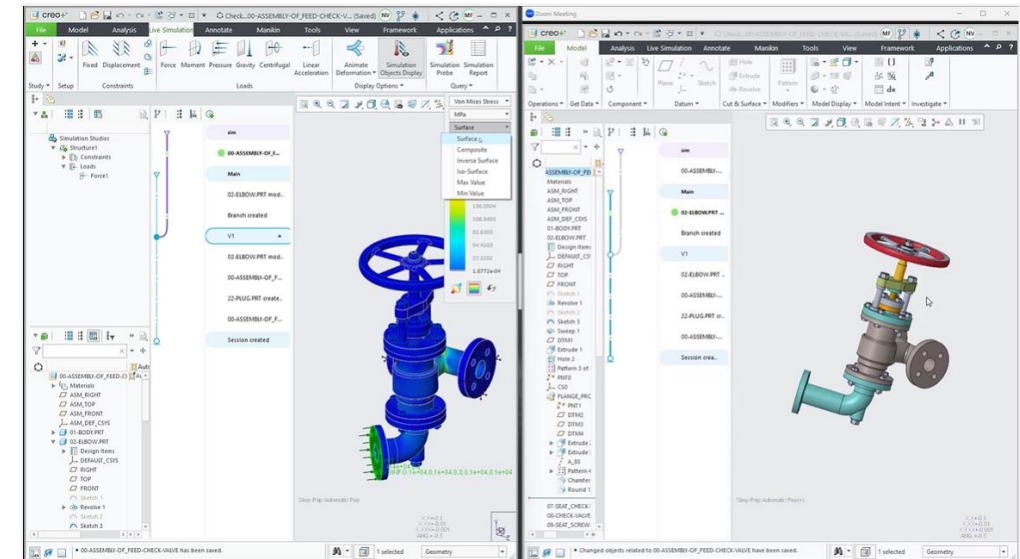


Creo 10+: bizonyított teljesítmény

- › Díjnyertes Creo funkciók
 - › Generative, simulation, MBD,
 - › Ugyanaz a Creo szoftver, de a felhőben
- › Teljes felfele kompatinilitás a desktop Creo-val
- › A legújabb fejlesztések előnyei
 - › Plusz a csak a SaaS környezetben elérhető kollaborációs előnyök

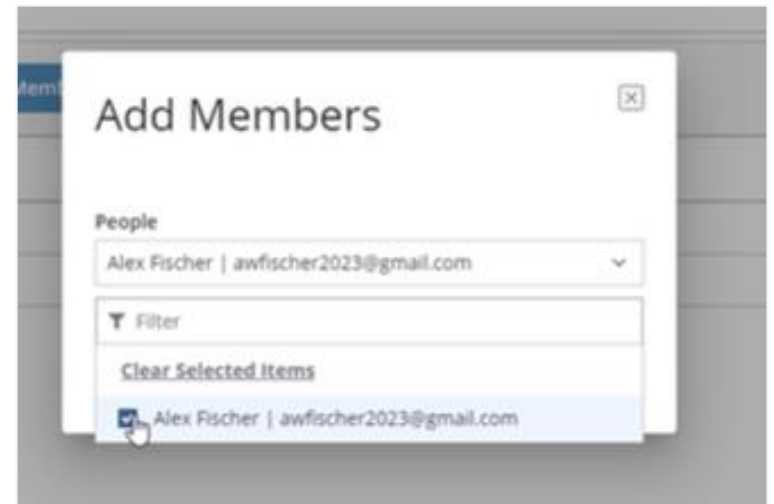
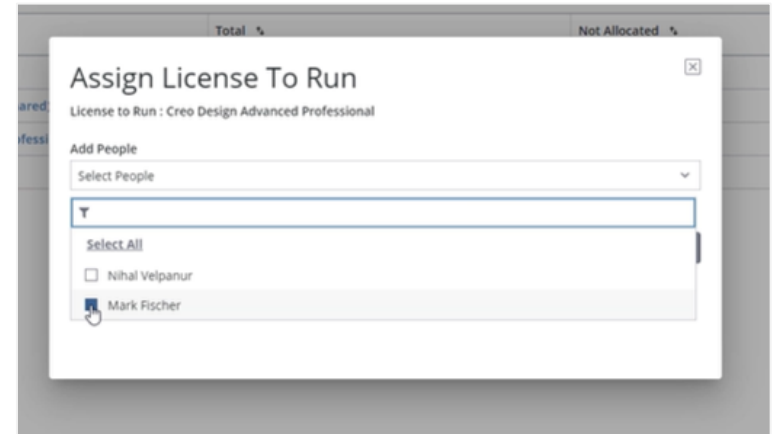
Valós-idejű kollaboráció

- › Konkurens tervezés
- › Biztonságos munka környezet leágazás kezeléssel
- › Több együttműködő
- › Tervezési konfliktusok kezelése
- › Valós idejű adatszinkronizálás



PTC Control Center

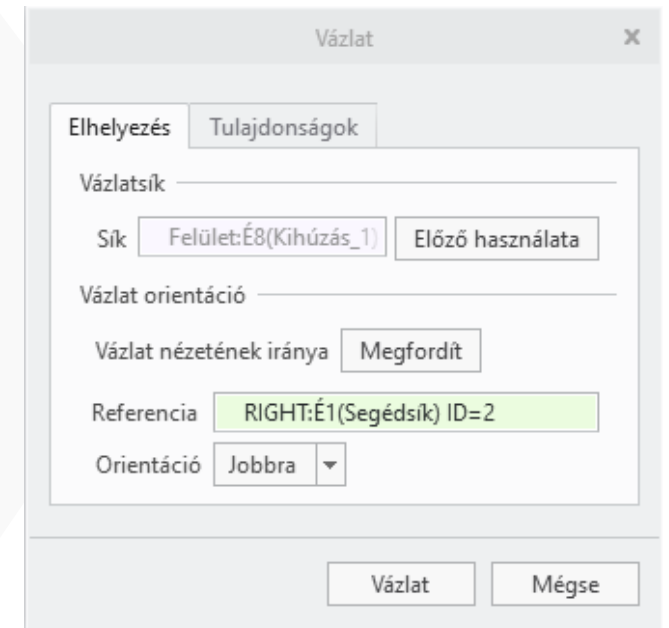
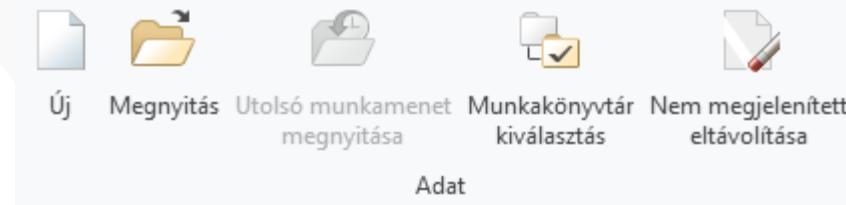
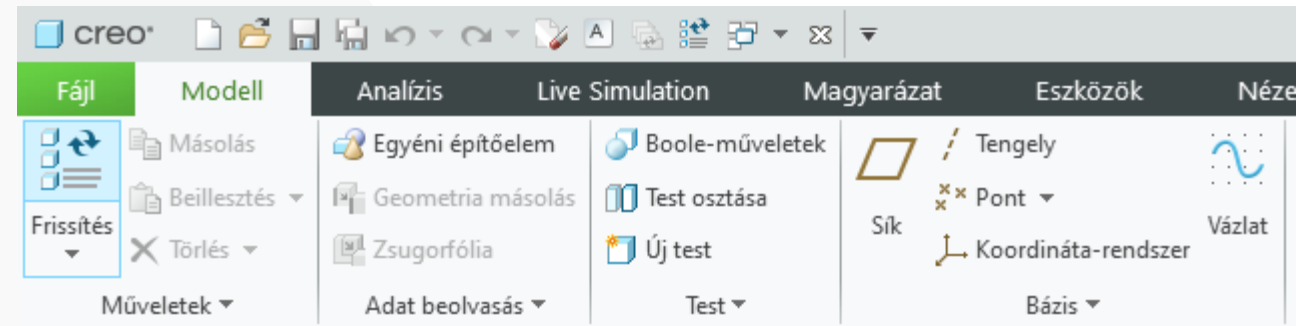
- › Felhő alapú desktop interfész a licencek kezeléshez
- › Csoport profilok készítése és kezelése
- › Nevesített felhasználók
- › Automatikus verzió upgradek
- › Hatékony licenc felhasználás riportolás: költség kontroll



Creo 10 magyarítás

- › Creo 10 magyarítás már elérhető
 - › cadsupport.hu -> Letöltések
- › Főbb modulok és parancsok lefordítva
- › Indításnál választható magyar és angol felület is

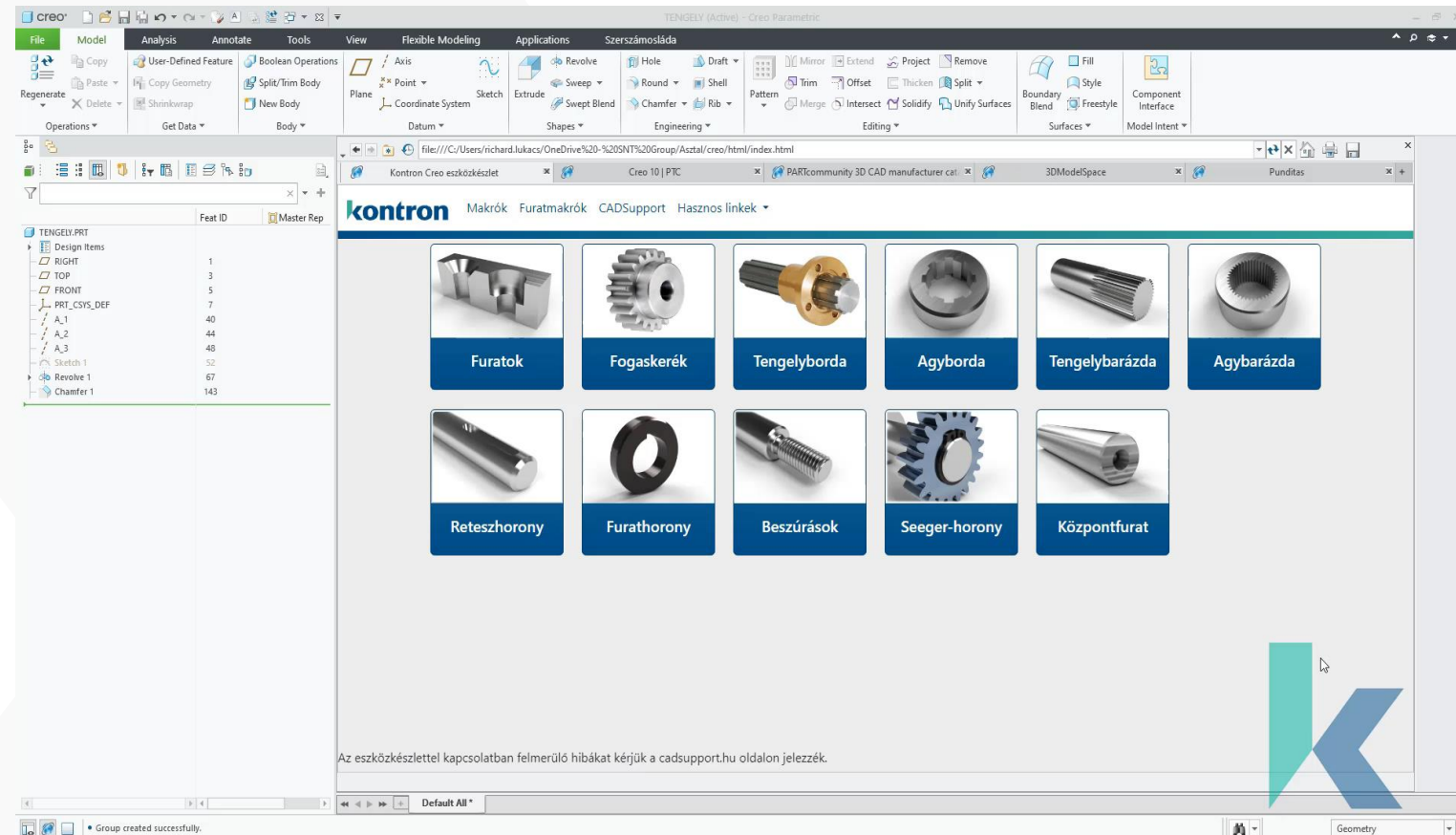
- › Telepítő készlet tartalmazza:
 - › Magyarítás
 - › Beállításkészlet
 - › Magyar betűkészlet
 - › Makrók
 - › Sablonok
 - › Szerszámoszláda



- › Előre definiált építőelemek elhelyezése
 - › Gyors és hatékony
 - › Szabványos méretek
 - › Egyszerűsített munkamenet
- › Új HTML felület
 - › PTC Web.Link alapokon
 - › Creo beépített böngészőn keresztül fut
- › Cadsupport.hu közvetlenül elérhető
- › Minimum Creo 9-es verzió szükséges



- › Szerszámoszláda tartalmazza:
 - › Makró leírások
 - › Előredefiniált szabványos építőelemek
 - › Szabványos furatok
 - › Építőelem + makró
 - › Fogaskerék
 - › Tengely- és agyborda
 - › Tengely- és agybarázda
 - › Reteszhorony
 - › Beszúrások menetekhez
 - › Seeger-gyűrű hornyok
 - › Központfuratok



Kapcsolat

Nyiró Ferenc

Üzletágvezető - Ipari Digitalizáció

Ferenc.nyiro@kontron.hu

+36 20 9443 903

Kontron Hungary Kft.

2040 Budaörs

Puskás Tivadar út 14.

www.kontron.hu/ipar40

A hand pointing towards a robotic arm in a laboratory setting. The background is dark blue with a teal diagonal shape on the left side.

kontron

Köszönöm a figyelmüket

Copyright © 2023 Kontron AG. All rights reserved. All data is for information purposes only and not guaranteed for legal purposes. Information has been carefully checked and is believed to be accurate; however, no responsibility is assumed for inaccuracies. Kontron and the Kontron logo and all other trademarks or registered trademarks are the property of their respective owners and are recognized. Specifications are subject to change without notice.